

### VII.4.2.6. LES EFFETS DU PROJET SUR LE TUMULUS DE LA MOTTE DU PUY TAILLÉ

Sensibilité potentielle d'après l'état initial : **modérée**

Photomontage utile pour analyser l'impact du parc éolien projeté sur ce monument historique : **n°55**

Tableau 22 : Analyse de l'impact sur le tumulus de la motte du Puy Taillé

Analyse de l'impact sur le tumulus de la motte du Puy Taillé			
Commune	Éléments protégés	Type de protection	Éloignement par rapport à l'éolienne la plus proche
Assais-les-Jumeaux	Tumulus	Monument historique classé par arrêté du 27 juillet 1970	14,5 km
Visibilité potentielle d'après les cartes de visibilité théorique			
D'après la carte de visibilité, les éoliennes du projet de Louin sont partiellement visibles depuis le tumulus. Ceci s'explique par l'absence de masques visuels topographiques et boisés important dans les plaines de Neuville, Moncontour et Thouars.			
Illustration du contexte		Visibilité du projet éolien depuis les abords immédiats du monument (cf. photomontage n°55)	
<p>Source : IGN - SCAN 25°, CLC18°   Réalisation : AEPE-Gingko, 2020</p> <p>AEPE Gingko</p> <p><b>Visibilité théorique des éoliennes - tumulus de la motte du Puy Taillé</b></p> <p>Visibilité théorique</p> <ul style="list-style-type: none"> <li>Photomontage</li> <li>Boisement</li> <li>Au moins une éolienne visible en totalité</li> <li>Au moins une nacelle visible en totalité</li> <li>Au moins un bout de pale visible</li> </ul> <p>Carte 93 : Visibilité théorique des éoliennes – tumulus de la motte du Puy Taillé</p>		<p>Les éoliennes sont visibles dans le lointain à l'arrière de la silhouette de bourg d'Assais-les-Jumeaux. Le parc de Maisontiers-Tessonnière et son projet d'extension sont visibles dans des vues similaires. La distance au projet permet de relativiser cet effet du projet sur le tumulus, d'autant qu'il est parfaitement lisible depuis ce point (alignement régulier des éoliennes).</p> <p><b>Problématique de covisibilité avec le parc éolien projeté</b></p> <p>Aucune covisibilité n'est relevée avec le tumulus de la motte du Puy Taillé.</p>	
Conclusion		Impact du projet sur ce monument historique : <b>FAIBLE</b>	

### VII.4.2.7. LES EFFETS DU PROJET SUR LE DONJON DU CHATEAU ET DE L'EGLISE NOTRE-DAME

Sensibilité potentielle d'après l'état initial : **modérée**

Photomontage utile pour analyser l'impact du parc éolien projeté sur ce monument historique : **n°57**

Tableau 23 : Analyse de l'impact sur le donjon du château et de l'église Notre-Dame

Analyse de l'impact sur le donjon du château et de l'église Notre-Dame			
Commune	Éléments protégés	Type de protection	Éloignement par rapport à l'éolienne la plus proche
Moncontour	Donjon de l'ancien château, vestiges du château (chemise, courtine), église, parcelles	Monument historique classé par arrêté du 14 juillet 1877 et inscrit par arrêté du 13 février 1995	17,2 km
Visibilité potentielle d'après les cartes de visibilité théorique			
D'après la carte de visibilité, les éoliennes du projet de Louin ne sont pas visibles depuis le pied du donjon du château et depuis les vestiges du château et de l'église.			
Illustration du contexte		Visibilité du projet éolien depuis les abords immédiats du monument (cf. photomontage n°57)	
<p>Source : IGN - SCAN 25°, CLC18°   Réalisation : AEPE-Gingko, 2020</p> <p>AEPE Gingko</p> <p><b>Visibilité théorique des éoliennes - donjon du château et de l'église Notre-Dame</b></p> <p>Visibilité théorique</p> <ul style="list-style-type: none"> <li>Photomontage</li> <li>Boisement</li> <li>Au moins une éolienne visible en totalité</li> <li>Au moins une nacelle visible en totalité</li> <li>Au moins un bout de pale visible</li> </ul> <p>Carte 94 : Visibilité théorique des éoliennes – donjon du château et de l'église Notre-Dame</p>		<p>Les éoliennes sont visibles dans le lointain depuis le sommet du Donjon. Elles s'inscrivent à la suite d'autres parcs en exploitation et en projet également visibles dans le lointain. La lisibilité est bonne pour ce projet puisqu'il ne se superpose pas avec les autres parcs éoliens. Les effets de ce projet ne sont cependant pas significatifs au vu de la distance qui le sépare du donjon. Les éoliennes tendent effectivement à se fondre dans le paysage.</p> <p><b>Problématique de covisibilité avec le parc éolien projeté</b></p> <p>Aucune covisibilité n'est relevée avec le donjon du château et de l'église Notre-Dame.</p>	
Conclusion		Impact du projet sur ce monument historique : <b>FAIBLE</b>	

### VII.4.2.8. LES EFFETS DU PROJET SUR LE DOLMEN E134

Sensibilité potentielle d'après l'état initial : modérée

Photomontage utile pour analyser l'impact du parc éolien projeté sur ce monument historique : n°58

Tableau 24 : Analyse de l'impact sur le dolmen E134

Analyse de l'impact sur le dolmen E134			
Commune	Éléments protégés	Type de protection	Éloignement par rapport à l'éolienne la plus proche
Taizé	Dolmen E134	Monument historique inscrit par arrêté du 22 avril 1991	17,6 km
Visibilité potentielle d'après les cartes de visibilité théorique			
D'après la carte de visibilité, les éoliennes du projet de Louin sont en partie visibles depuis les abords du dolmen E134 et depuis la RD37 qui le longe.			
Illustration du contexte		Visibilité du projet éolien depuis les abords immédiats du monument (cf. photomontage n°58)	
<p>Source : IGN - SCAN 25°, CLC18°   Réalisation : AEPE-Gingko, 2020</p> <p>AEPE Gingko</p> <p><b>Visibilité théorique des éoliennes - dolmen E134</b></p> <p>Visibilité théorique</p> <ul style="list-style-type: none"> <li>Photomontage</li> <li>Boisement</li> <li>Au moins une éolienne visible en totalité</li> <li>Au moins une nacelle visible en totalité</li> <li>Au moins un bout de pale visible</li> </ul> <p>Carte 95 : Visibilité théorique des éoliennes – dolmen E134</p>		<p>L'ouverture de la plaine de Neuville, Moncontour et Thouars permet au regard de porter loin. De ce fait, les éoliennes du projet sont visibles depuis les abords du mégalithe. Elles se regroupent dans un angle visuel faible et apparaissent dans des plans lointains (leur taille apparente est faible). D'autres parcs en exploitation ou en projet s'alignent également à l'horizon.</p> <p>L'éloignement des éoliennes au monument fait qu'elles n'induisent pas d'effets significatifs sur celui-ci.</p> <p><b>Problématique de covisibilité avec le parc éolien projeté</b></p> <p>Le parc est visible en covisibilité avec le dolmen depuis la RD37. Le dynamisme des perceptions (l'observateur se positionne sur un axe routier) ainsi que l'éloignement du projet atténuent cet effet.</p>	
<b>Conclusion</b>		Impact du projet sur ce monument historique : <b>FAIBLE</b>	

### VII.4.2.9. LES EFFETS DU PROJET SUR LE CHATEAU DE CHERVES

Sensibilité potentielle d'après l'état initial : modérée

Photomontages utiles pour analyser l'impact du parc éolien projeté sur ce monument historique : n°55, 27 et 58

Tableau 25 : Analyse de l'impact sur le château de Cherves

Analyse de l'impact sur le château de Cherves			
Commune	Éléments protégés	Type de protection	Éloignement par rapport à l'éolienne la plus proche
Cherves	Donjon, courtine avec les deux tours d'angle à l'ouest du côté de anciennes douves, porche d'entrée, ensemble des parties bâties et non bâties constituant le château	Monument historique classé par arrêté du 5 décembre 2007	18,7 km
Visibilité potentielle d'après les cartes de visibilité théorique			
D'après la carte de visibilité, les éoliennes du projet de Louin sont en partie visibles depuis les abords du château qui se positionne en périphérie du village de Cherves.			
Illustration du contexte		Visibilité du projet éolien depuis les abords immédiats du monument (cf. photomontages n°55, 57 et 58)	
<p>Source : IGN - SCAN 25°, CLC18°   Réalisation : AEPE-Gingko, 2020</p> <p>AEPE Gingko</p> <p><b>Visibilité théorique des éoliennes - château de Cherves</b></p> <p>Visibilité théorique</p> <ul style="list-style-type: none"> <li>Au moins une éolienne visible en totalité</li> <li>Au moins une nacelle visible en totalité</li> <li>Au moins un bout de pale visible</li> </ul> <p>Carte 96 : Visibilité théorique des éoliennes –château de Cherves</p>		<p>Comme vu sur les photomontages permettant l'analyse des autres monuments s'implantant dans les vastes plaines de Neuville, Moncontour et Thouars (photomontages n°55, 57 et 58), les éoliennes du projet sont visibles, mais dans des vues éloignées et tendent à se fondre dans le paysage. Elles ne marquent donc pas le paysage et sont à l'origine d'effets peu significatifs sur ce secteur.</p> <p><b>Problématique de covisibilité avec le parc éolien projeté</b></p> <p>On ne note pas d'effet de covisibilité entre le château et les aérogénérateurs projetés qui marquent à peine l'horizon.</p>	
<b>Conclusion</b>		Impact du projet sur ce monument historique : <b>FAIBLE</b>	



### VII.4.2.10. LES EFFETS DU PROJET SUR LA TOUR DU PRINCE DE GALLES

Sensibilité potentielle d'après l'état initial : **modérée**

Photomontage utile pour analyser l'impact du parc éolien projeté sur ce monument historique : **n°59**

Tableau 26 : Analyse de l'impact sur la tour du Prince de Galles

Analyse de l'impact sur la tour du Prince de Galles			
Commune	Éléments protégés	Type de protection	Éloignement par rapport à l'éolienne la plus proche
Thouars	Tour	Monument historique classé par arrêté du 12 juillet 1886	19,7 km
Visibilité potentielle d'après les cartes de visibilité théorique			
D'après la carte de visibilité, les éoliennes du projet de Louin ne sont pas visibles depuis le pied de la tour du Prince de Galles.			
Illustration du contexte		Visibilité du projet éolien depuis les abords immédiats du monument (cf. photomontage n°59)	
<p>Source : IGN - SCAN 25°, CLC18° / Réalisation : AEPE-Gingko, 2020</p> <p>AEPE Gingko</p> <p><b>Visibilité théorique des éoliennes - tour du Prince de Galles</b></p> <p>Visibilité théorique</p> <ul style="list-style-type: none"> <li>Photomontage</li> <li>Au moins une éolienne visible en totalité</li> <li>Au moins une nacelle visible en totalité</li> <li>Au moins un bout de pale visible</li> </ul> <p>Carte 97 : Visibilité théorique des éoliennes – tour du Prince de Galles</p>		<p>Le photomontage n°59 montre que le projet n'est pas visible depuis le sommet de la tour du Prince de Galles.</p> <p><b>Problématique de covisibilité avec le parc éolien projeté</b></p> <p>On ne note pas d'effet de covisibilité entre la tour du Prince de Galles et le projet, ce dernier n'étant pas visible depuis cette partie du territoire.</p>	
Conclusion		Impact du projet sur ce monument historique : <b>TRÈS FAIBLE</b>	

### VII.4.2.11. LES EFFETS DU PROJET SUR LE CHATEAU DE OIRON

Sensibilité potentielle d'après l'état initial : **modérée**

Photomontage utile pour analyser l'impact du parc éolien projeté sur ce monument historique : **n°60**

Tableau 27 : Analyse de l'impact sur le château de Oiron

Analyse de l'impact sur le château de Oiron			
Commune	Éléments protégés	Type de protection	Éloignement par rapport à l'éolienne la plus proche
Oiron	Château avec la cour d'honneur, les grilles et le petit parc qui l'entoure, y compris le terrain situé entre les douves, l'église paroissiale et les parcelles cadastrales situées dans le champ de visibilité du château	Monument historique classé par arrêté du 2 octobre 1923 et inscrit par arrêté du 17 juillet 1943	20,4 km
Visibilité potentielle d'après les cartes de visibilité théorique			
D'après la carte de visibilité, quelques zones de visibilité partielle existent au niveau du château et de ses alentours. La distance du projet au monument permet toutefois de relativiser l'impacts de ces perceptions (distance > 20 km).			
Illustration du contexte		Visibilité du projet éolien depuis les abords immédiats du monument	
<p>Source : IGN - SCAN 25°, CLC18° / Réalisation : AEPE-Gingko, 2020</p> <p>AEPE Gingko</p> <p><b>Visibilité théorique des éoliennes - château de Oiron</b></p> <p>Visibilité théorique</p> <ul style="list-style-type: none"> <li>Photomontage</li> <li>Au moins une éolienne visible en totalité</li> <li>Au moins une nacelle visible en totalité</li> <li>Au moins un bout de pale visible</li> </ul> <p>Carte 98 : Visibilité théorique des éoliennes – château de Oiron</p>		<p>Comme vu sur les photomontages permettant l'analyse des autres monuments s'implantant dans la vaste plaine de Neuville, Moncontour et Thouars (photomontages n°55, 57 et 58), les éoliennes du projet sont visibles, mais dans des vues éloignées et tendent à se fondre dans le paysage. Elles ne marquent donc pas le paysage et sont à l'origine d'effets peu significatifs sur ce secteur.</p> <p><b>Problématique de covisibilité avec le parc éolien projeté (cf. photomontage n°60)</b></p> <p>Le photomontage n°60 montre que des covisibilité avec le château de Oiron ne sont pas possibles. Même en se décalant dans un secteur de visibilité potentielle identifié dans la carte ci-contre, les éoliennes sont tellement éloignées que le moindre obstacle visuel relativement proche (bâti ou boisements ponctuel) masquerait entièrement les éoliennes.</p>	
Conclusion		Impact du projet sur ce monument historique : <b>FAIBLE</b>	

## VII.5. SYNTHÈSE DES EFFETS DU PROJET SUR LE PAYSAGE ET LE PATRIMOINE

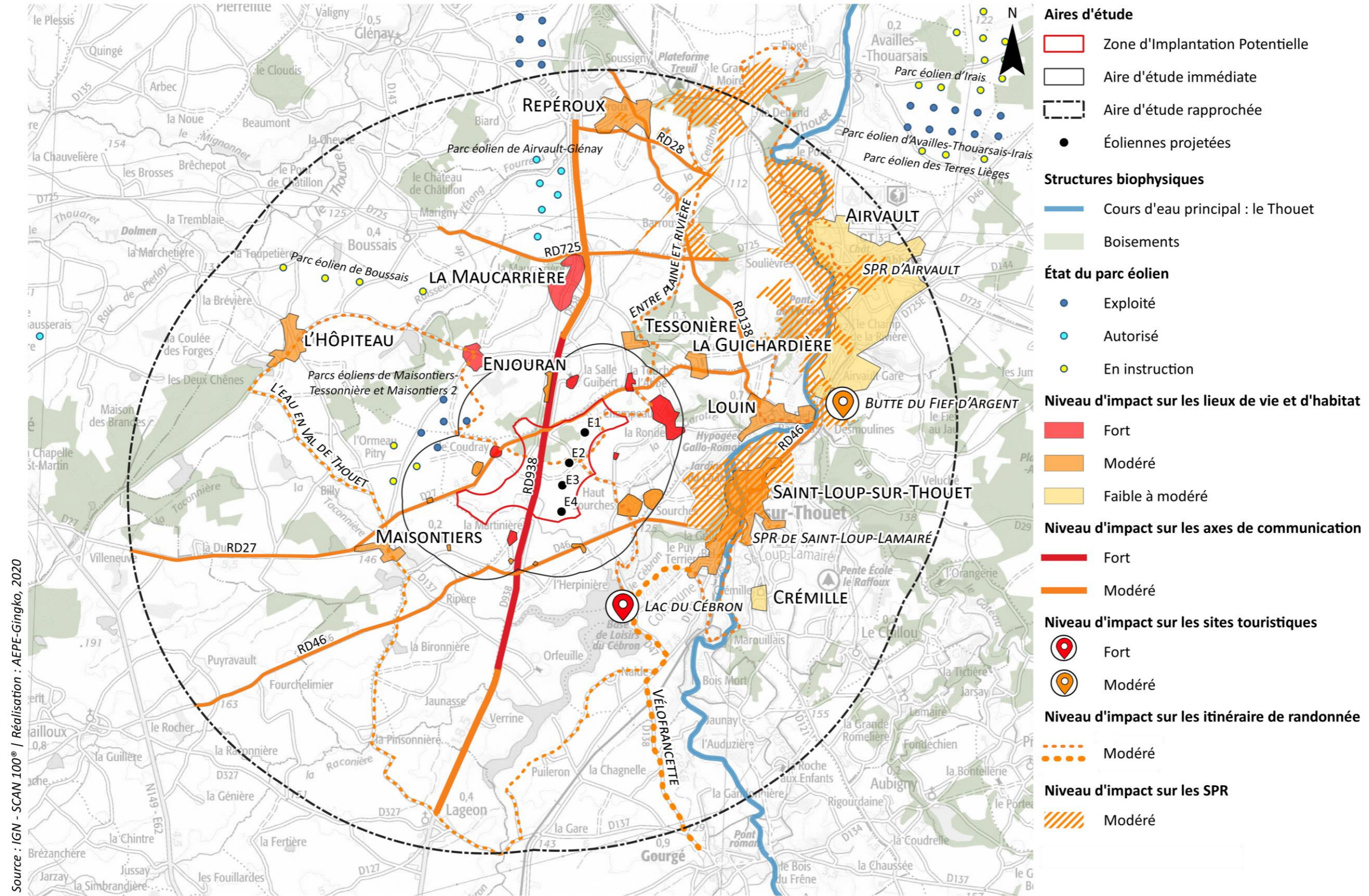
Le tableau ci-après synthétise les impacts du projet sur le paysage et le patrimoine. Les cartes pages suivantes cartographient les impacts faibles à modérés, modérés et forts.

Tableau 28 – Synthèse des impacts sur le paysage et le patrimoine

Chapitre	Éléments du paysage	Impact évalué
Unités paysagères	Les contreforts de la Gâtine	FAIBLE A FORT
	La Gâtine de Parthenay	FAIBLE A MODÉRÉ
	Les plaines de Moncontour, Neuville et Thouars	MODÉRÉ
	La vallée du Thouet et ses affluents	MODÉRÉ
Lieux de vie et d'habitat	Tessonnière	MODÉRÉ
	Enjouan	FORT
	Maisontiers	MODÉRÉ
	Guichardière	MODÉRÉ
	La Maucarrière	FORT
	Saint-Loup-sur-Thouet	MODÉRÉ
	Louin	MODÉRÉ
	Barroux	FAIBLE
	Crémille	FAIBLE A MODÉRÉ
	L'Hôpiteau	MODÉRÉ
	Airvault	FAIBLE A MODÉRÉ
	Repéroux	MODÉRÉ
	Hameaux	MODÉRÉ A FORT
Axes de communication	RN149	FAIBLE A FORT
	RD938	MODÉRÉ
	RD27	MODÉRÉ
	RD46	MODÉRÉ
	RD138	MODÉRÉ
	RD725	MODÉRÉ
	RD28	MODÉRÉ

Chapitre	Éléments du paysage	Impact évalué
Éléments d'intérêt touristique	Lac du Cébron	FORT
	Vélo Francette	FAIBLE A MODÉRÉ
	Saint-Loup-sur-Thouet	FAIBLE
	Airvault	FAIBLE
	Moncontour	FAIBLE
	Château d'Oiron	FAIBLE
	Thouars	TRÈS FAIBLE
	« L'eau en Val de Thouet » et « Plaine et Rivière »	MODÉRÉ
	Butte du Fief d'Argent	MODÉRÉ
	Effets cumulés et cumulatifs	MODÉRÉ
Contexte éolien	Saturation visuelle sur le bourg d'Enjouan	MODÉRÉ
	Saturation visuelle sur le bourg de la Maucarrière	FAIBLE
	Saturation visuelle sur le Logis et le Coudray	MODÉRÉ
Aire d'étude immédiate	Structures végétales	FAIBLE
	Paysage local	FAIBLE
Sites Patrimoniaux Remarquables	SPR d'Airvault	MODÉRÉ
	SPR de Saint-Loup-Lamairé	MODÉRÉ
	SPR de Oiron	FAIBLE
	SPR de Thouars	FAIBLE
	Château de Maisontiers	FAIBLE
Monuments historiques	Château de Saint-Loup	FAIBLE
	Ancienne abbaye Saint-Pierre	FAIBLE
	Restes de l'ancien château d'Airvault	FAIBLE
	Église Saint-Hilaire	TRÈS FAIBLE
	Tumulus de la motte du Puy Taillé	FAIBLE
	Donjon du château et de l'église Notre-Dame	FAIBLE
	Dolmen E134	FAIBLE
	Château de Cherves	FAIBLE
	Tour du Prince de Galles	TRÈS FAIBLE
	Château d'Oiron	FAIBLE





Source : IGN - SCAN 100® | Réalisation : AEPE-Gingko, 2020

**Synthèse des impacts paysagers et patrimoniaux à l'échelle de l'aire d'étude rapprochée**

Carte 99 : Synthèse des impacts paysagers et patrimoniaux à l'échelle de l'aire d'étude rapprochée

